

会社案内



COMPANY PROFILE

Technology be our thing

金属素材を知り尽くした技術陣が
ニーズに即した高精度ダイを造り上げます。



NC平面研削盤

会社概要

商号	株式会社 江新エンジニアリング
本社所在地	〒132-0025 東京都江戸川区松江1丁目22番7号 TEL 03-3655-8815 FAX 03-3656-7670
代表者	代表取締役 堀江 忠雄
設立	昭和60年6月
資本金	4,000万円
取引銀行	三菱東京UFJ銀行 小松川支店 みずほ銀行 小松川支店 江東信用組合 江戸川支店
ウェブサイト	http://www.kohshin-e.co.jp/

営業品目

- ラミネートフィルム用Tダイ (PAT.2069060)
- ディッケル付きTダイ (PAT.3630759)
- 超精密コーティング(塗工)ダイ
- ダイ開閉装置 (PAT.3447987)
- 金属熱処理全般
- 各種精密機械加工

工場設備

<自社機械設備>

プレーナー	4,000mm×1,100mm	1台	丸福鉄工所(XY表示付)
横中くり盤	1,200mm×1,050mm	1台	倉敷機械(XYZ表示付)
縦フライス盤	900mm	1台	日立精機
旋盤	1,000mm	1台	滝沢鉄工所
ラジアルボール盤	1,450mm	1台	大矢製作所
マシニングセンター	3,150mm×850mm	1台	日立精機
ワイヤー放電加工機	Z・X500mm	1台	日立精機
NC平面研削盤	1,500mm×600mm	1台	ナガセインテグレックス
鏡面加工機	2,000mm×900mm	1台	

<自社測定設備>

恒温測定室	25㎡
精密石定盤	1,000mm×2,000mm
デジタルハイトゲージ	H600mm
画像測定装置	
面粗さ測定器	東京精密 サーフコム
セラミックブロックゲージ	
超精密各種テーパーゲージ	1DIV(1μm・2μm・5μm・10μm) 自社製

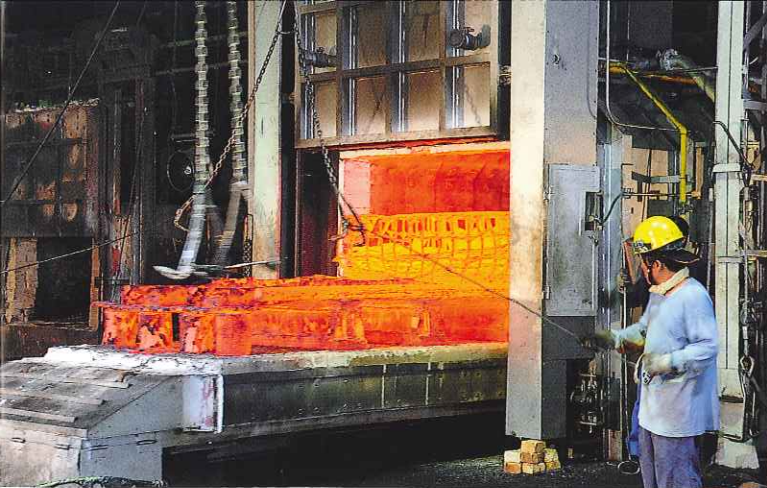


精密石定盤

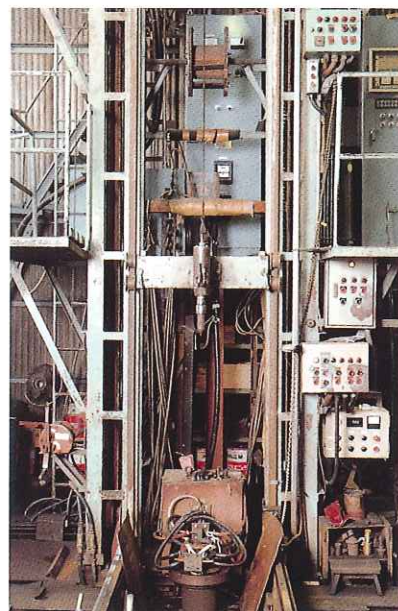


超精密各種テーパーゲージ
40μm~1DIV(1μm・2μm・5μm・10μm)
(PAT.4116999)





プレス



サイリスタ式高周波加熱装置

大型素材から精密部品まで
熱処理専門メーカーとして蓄積されたノウハウで
「高品質・短納期」にお応えします。

会社概要

商号	江新工業株式会社
所在地	<p>■本社・工場(高周波工場) 〒132-0025 東京都江戸川区松江1丁目22番7号 TEL 03-3654-9734 FAX 03-3656-7670</p> <p>■第一事業所(一般熱処理工場) 〒132-0025 東京都江戸川区松江1丁目9番16号 TEL 03-3652-5341 FAX 03-3652-4202</p>
代表者	代表取締役 堀江 忠雄
設立	昭和26年6月
資本金	2,000万円
事業内容	<ul style="list-style-type: none"> ● 金属熱処理加工業 ● 特殊鋼・合金鋼・ステンレス・鋳鋼・製缶加工品 ● その他一般加工
生産能力	月産500トン
取引銀行	<p>三菱東京UFJ銀行 小松川支店</p> <p>みずほ銀行 小松川支店</p> <p>江東信用組合 江戸川支店</p>

営業品目

一般焼入れ・調質・焼なまし・焼ならし・高周波焼入れ・
フレームハードニング・応用除去焼なまし・曲がり取り・
ショットブラスト・自効処理・非鉄金属処理・その他

工場設備

ガス炉	4基
油水槽	各1基
硬度計(シヨア)	5台
(ブルネル)	2台
(ロックウェル)	3台
記録計	1台
クレーン	8基
ショットブラスト	1基
プレス(400トン)	1基
(150トン)	2基
(30トン)	1基
サイリスタ式高周波加熱装置	1基 電気興業
	8KHz~200KW(φ30~φ350×3,000L)

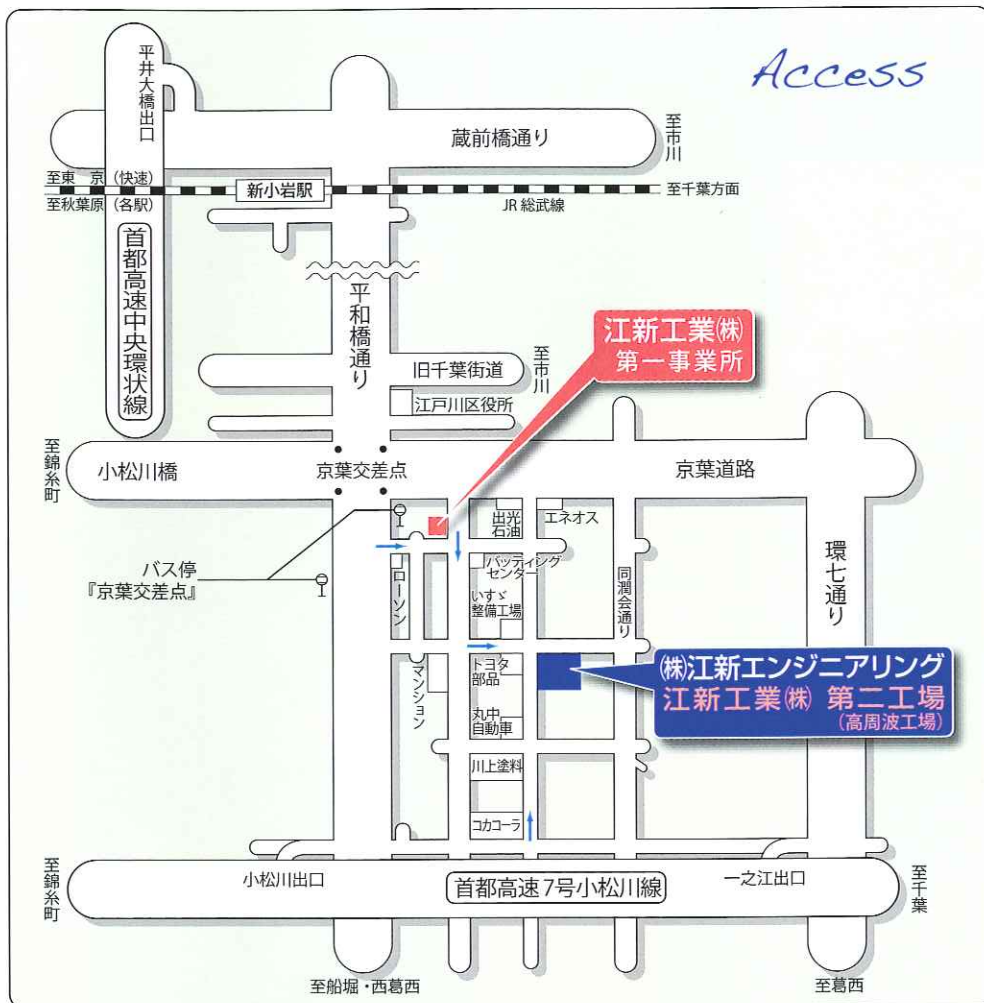
熱処理炉仕様

一号炉(台車式)	1,900W×950H×4,200L(mm)
二号炉(台車式)	1,750W×950H×4,200L(mm)
三号炉(バッチ式)	1,200W×750H×3,000L(mm)
四号炉(台車式)	1,850W×700H×3,500L(mm)
電気炉(台車式)	1,300W×800H×3,000L(mm)

主な納入先(順不同)

(株)ヤマコー	日本金属(株)	宮腰精機(株)
(株)宮腰デジタルシステムズ		三和機材(株)
(株)東信鋼鉄	(株)タジリ	(株)川島製作所
第一機工(株)	鍛圧工業(株)	(有)笠間製作所
(株)久仁製作所	三正精機(株)	東部重工業(株)
大平洋機工(株)	(株)西村鐵工所	その他200社





【都バス利用の場合】

JR新小岩駅→葛西/西葛西駅行き 乗車約15分
 都営新宿線船堀駅→新小岩駅行き 乗車約15分
 「京葉交差点」下車徒歩4分

【お車でお越しの場合】

いずれかの → から進入してください



株式会社 江新エンジニアリング

KOHSIN ENGINEERING CO., LTD.

<http://www.kohshin-e.co.jp/>

e-mail: sales@kohshin-e.co.jp

本社・工場 〒132-0025 東京都江戸川区松江1丁目22番7号
 TEL 03-3655-8815 FAX 03-3656-7670



江新工業株式会社

KOHSIN INDUSTRIES CO., LTD.

本社・高周波工場 〒132-0025 東京都江戸川区松江1丁目22番7号
 TEL 03-3654-9734 FAX 03-3656-7670

第一事業所 〒132-0025 東京都江戸川区松江1丁目9番16号
 TEL 03-3652-5341 FAX 03-3652-4202



KIGENG TRADING CO., LTD.

基源貿易有限公司

新北市中和區中山路2段411號6樓
 6F., No. 405, Sec. 2, Jungshan Rd., Junghe
 Dist, New Taipei City, Taiwan 235, R.O.C.

TEL: 886-2-2225-7688 FAX: 886-2-2225-1978

URL: <http://www.kigeng.com.tw>

E-mail: sales@kigeng.com.tw