

全球首創用於印刷圖像的數位色彩評估系統

COLOR STATION debut

膠版印刷
凹版印刷

您在調配印刷材料的顏色時遇到困難嗎？

圖像列印色彩管理的新標準開始出現。

A1W/B1Wsize
A3Wsize



將待比較的色樣和印刷材料輸入專用掃描儀並進行色彩測量。量化圖像的色彩評估並在互聯網上共享。

COLOR STATION 可以輕鬆且即時地讓任何人測量“印刷品的圖像”，並具有高精度，達到分光光度計的水平。此外，COLOR STATION 和色彩影像數據也廣泛應用於印刷現場的DTP部門。這些數據可以轉換為數位資料，即使在銷售部門，也能進行色彩管理，從而消除印刷公司工作流程中的變動，並評估和調整色彩生產力，透過 CMYK% 和 L*a*b* 色彩值進行調整。

■ 在膠版印刷部門

1. 在 DTP/印前處理部門

它可以分析圖像色彩的品質，並顯示所需的色彩調整，通常以CMYK% 值的形式呈現。這樣可以讓新人也能輕鬆承接工作。

2. 在印刷部門

為了根據色彩圖像樣本進行印刷，將經驗豐富的工程師的知識轉換為人工智慧，這使得即便是新人也能輕鬆調整印刷機的色調。

此外，遠端地點之間的色彩管理變得可行，透過互聯網傳送和接收色樣及印刷品的色彩影像數據，從而消除了差旅成本和時間，並提高了生產力。

■ 在凹版印刷

1. 在印前處理公司

它能輕鬆創建最佳印刷的板材數據，這些板材數據能根據印刷公司委託的印刷機上的色彩圖像樣本來產生所需的色彩。

2. 在印刷公司

不再需要調整和印刷油墨，印刷品會被掃描並在顯示器上進行色彩校正，從而節省時間和材料。遠端監控也能減少客戶對印刷機操作員的需求。

全球首創的影像色彩管理系統 “COLOR STATION”

■ COLOR STATION 的目的和效果

1. 數位化評估圖片色彩，並進行色彩校正。
2. 任何人都可以依照相同標準來評估色彩。
3. 自動化色彩匹配，提升時間效能，最終提升生產力。
4. 精確的色彩管理可減少時間浪費與錯誤，將低CO2 排放，符合SDGs(可持續發展目標)，並保護環境。

■ COLOR STATION 系列

- | | |
|-------------------------|--------------------|
| 1. COLOR STATION A300 | 印前準備/DTP/銷售人員 |
| 2. COLOR STATION A300 | 多機印刷/印前處理/DTP/銷售人員 |
| 3. COLOR STATION BA1000 | 多機印刷/印前處理/DTP/銷售人員 |



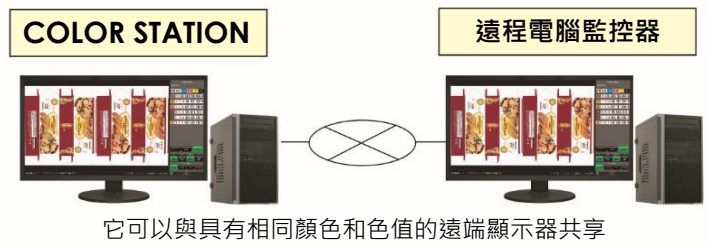
* 螢幕、掃描儀和掃描儀工作台為選配。

COLOR STATION

將進一步促進印刷業的發展

我們正在進化為先進的IT型印刷產業。

透過使用網絡進行遠程色彩管理和網絡色彩校樣，我們可以減少試樣輸出的次數，並進行遠程印刷操作。



COLOR STATION 的主要特點

1. 影像的數位化色彩評估



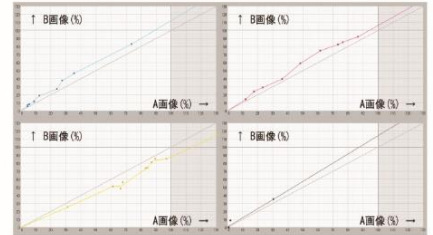
由指定掃描器輸入的 RGB 影像會根據 5000 色圖表轉換為分光光度計級別的 $L^*a^*b^*$ 值，並顯示影像的色差，包括 ΔE 值和 CMYK% 差異。

2. 點色測量



在顯示器上對齊兩張影像後，對影像中任意選擇的區域點進行比較色測量 and 色彩評估。

3. 點增益圖表功能



每個色彩測量值會轉換為 CMYK%，並將印刷品的色樣及色差顯示在每個 CMYK 的點增益圖表中。

4. 色彩校正：自動/手動



根據樣本顏色進行自動色彩校正。此外，根據客戶的色彩要求，顯示圖像的 CMYK% 顏色，並進行手動微調。

5. 色彩模擬功能



即使沒有通過印刷來進行色彩調整，也能通過顯示器模擬檢查已校正的色彩圖像。

6. 色彩值判定及 OK/NG 色彩判定顯示



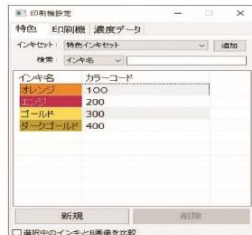
設置色差參考值後，進行數值色差判定，並根據需要切換為 OK/NG 判定顯示，使任何人都能進行色彩判斷。

7. 智能功能 (選配)

番号	色差 (D)	C	M	Y	K
1	0.5	4.7	17.2	32.8	0.0
2	1.8	9.4	78.5	69.1	0.0
3	2.5	23.0	35.5	82.8	0.0
4	0.4	23.4	9.8	87.9	0.0

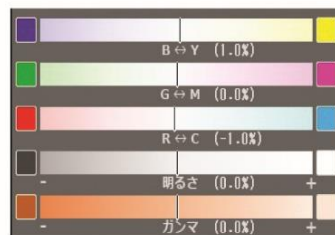
在調整印刷顏色時，若需要根據判定值校正圖像的顏色，會立即顯示最佳的密度調整值。 ※A300 Prep 為選配

8. 特殊油墨套色 (選配)



點色可逐一使用 $L^*a^*b^*$ 值註冊，並基於準確的色度值進行比較與色彩評估。

9. 紙張白平衡調整 (選配)



當顯示器上的紙張白色與印刷品上的紙張白色因照明光源不同而有所差異時，可調整顯示器上的紙張白平衡。

10. 色彩評估報告 (選配)



自動輸出報告，其中包括色度測量點、色度值以及影像色彩評估結果。

COLOR STATION 的基本規格

基本配置	專用 PC (配備 GPU 高速處理板) 基本軟體、通用鍵盤、滑鼠、專用加鎖 X1 顏色查看單元	體積(mm)	W1700 * D600 * H1900mm (顏色顯示器) W1430 * D1100 * H1000 (掃描儀 A1 / B1 和工作台)
OS	Windows 11	電源	AC 100V 耗電量: 200W (不含顯示器)
		重量	掃描儀 A1 / B1 顏色顯示台及主機: 130 kg

●照片可能會有不同

●本規格如有更改，恕不另行通知 ●螢幕掃描器為選配

Total brand of the image-area colorimetry,
proofing and printing inspection system
Prosper Creative Co. Ltd.,

104-0061 Ginza Premier Building 3F, 1-8-2 Ginza, Chuo-ku, Tokyo
TEL: 03-3564-5131 Email: info@prosper-c.co.jp

KIGENG TRADING CO., LTD.
基源貿易有限公司
新北市中和區中山路2段411號6樓
6F, No. 405, Sec. 2, Jungshan Rd., Junghe
Dist., New Taipei City, Taiwan 235, R.O.C.
TEL: 886-2-2225-7688 FAX: 886-2-2225-1978
URL: http://www.kigeng.com.tw
E-mail: sales@kigeng.com.tw

最先進的印刷檢測設備

KENSA STATION debut

A1W/B1Wsize
A3Wsize

用肉眼難以發現印刷的缺陷
檢測速度提升10倍，更加精準，將印刷缺陷清楚顯示於螢幕上



印刷公司的新趨勢

離線抽樣全版面印刷檢測，
進一步提升印刷品質。

從人工目視檢查，邁入全版面離線抽樣影像檢測的新時代。

在不到30秒內，將「校樣紙」與「印刷品」的整個表面進行比對，快速檢測照片、插圖與文字的差異，同時檢查刮痕與磨損。

透過大螢幕顯示檢測結果，即便是細小文字的缺陷或印刷品上的髒污，也能即時準確地被發現，並標示於螢幕上。

一位檢測員就足夠！

而且檢測速度僅為傳統方式的1/10。

過去需多人投入大量心力進行印刷品的目視檢查，現在不僅可節省時間與成本，更能在品質管理上大幅提升生產效率。

■ 主要特色

像素級別的影像對齊 (4種類型)

可在短時間內檢查兩個比較對象。

檢查目標：①數據：數據

②印刷品：印刷品

③數據：印刷品 (混合版)

檢查功能：同尺寸檢查、小尺寸檢查

檢查顯示：大螢幕顯示器

A 和 B 影像的互動式呈現，包括傾斜顯示、

彩色/黑白/藍紅顯示、霧化顯示

檢查結果：檢測結果圖像儲存、檢測結果影像輸出

■ KENSA STATION系列

1 · KENSA STATION A300

2 · KENSA STATION A300 (用於數位/類比)

3 · KENSA STATION BA1000

4 · KENSA STATION BA1000 (用於數位/類比)



* 顯示器、顯示器支架、掃描儀和工作台為選配。

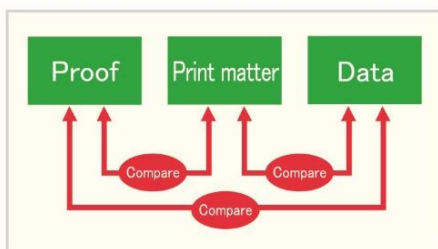
簡單快速且易於操作，適用於短時間內完成高精度的印刷影像檢測，
每家公司配備一台，即可讓任何人立即進行高精度的印刷影像檢測。

印刷業進入以品質競爭訂單的時代

如今，訂單的價格已不是唯一關鍵，印刷品質也成為競爭的重要因素。
因此，能夠顯著提升生產力的離線式印刷檢測設備正逐漸受到關注。

“KENSA STATION”的主要特色

1. 檢測對象設置 選擇容易



紙對紙、紙對數據（混合版），
即可執行最佳的高精度檢測。

2. 像素級對齊與比較



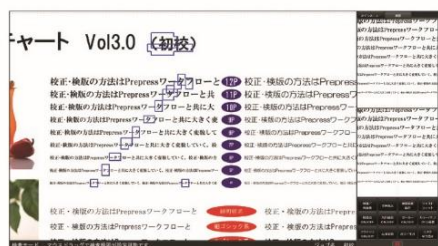
不僅限於利用四個裁切標記對齊影像，
還採用了像素級別的影像定位處理技術，
能適應紙張的彈性變形，實現極高的檢
測準確性。

3. 檢測精度設置



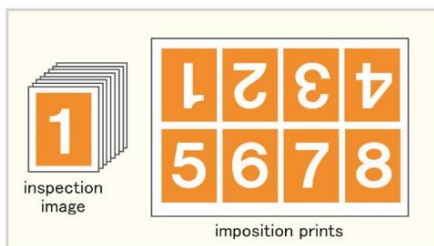
檢測的允許誤差值（閾值）以30級尺度
顯示，數值越小檢測越嚴格。
標準值設置為第15級，可根據需求設定
最佳閾值。

4. 差異標記與交替顯示



可使用「交替顯示」功能，準確找
出兩張印刷影像的差異，並標記差
異區域框，方便快速檢查。

5. 檢測畫面旋轉



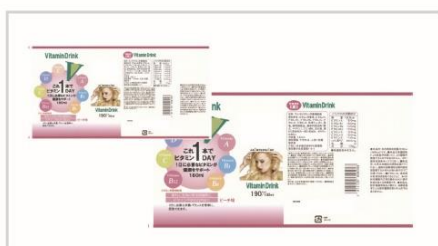
螢幕上的局部檢測影像可按90°為單
位進行旋轉，以匹配大幅面拼版影
像，檢測更加直觀。

6. 大螢幕顯示器



使用大螢幕可將印刷品以實際大小或放
大比例顯示，確保檢查準確無誤。

7. 尺寸調整



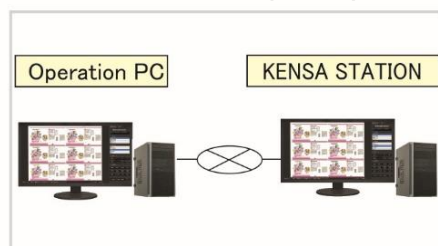
若檢測對象尺寸不同，可調整影像
尺寸以匹配其中一張影像。

8. 條碼管理 (選配)



可通過條碼數據(如客戶代碼、印刷
類型、訂單日期等)進行檔案名稱管
理。檢測結果影像也能以條碼中註
冊的檔名儲存，提升生產效率。

9. 遠程控制操作 (選配)



可通過網路從遠端電腦操作，使用遠
端桌面軟體分享「KENSA STATION」，
並可分配訪問權限，切換為單一使用
模式。

● KENSA STATION 基本規格

基本配置	專用 CPU、專用軟體、配備專用GPU	體積(mm)	W600 * D600 * H1600mm (主系統) W1430 * D700 * H1000 (掃描儀)
OS	Windows 11	電源	AC 100V 耗電量 :200W (不含顯示器)
		重量	主單元 : 10 kg 掃描儀 : 51 kg

●照片可能會有不同

●本規格如有更改，恕不另行通知 ●螢幕掃描器為選配