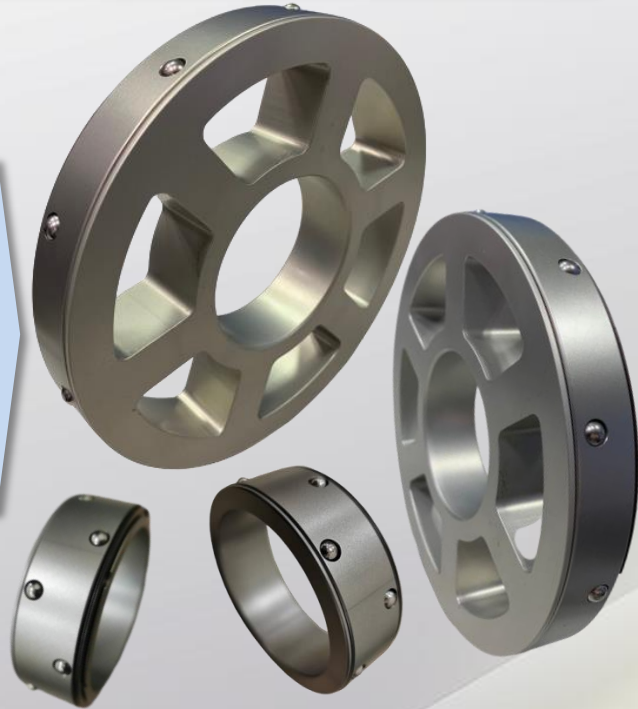


鋁合金氣壓式滑差軸 適用於各種材料之分條機卷取軸

實現纖細精密之分條：

1. 正確的張力控制
2. 低張力捲取
3. 廣泛控制範圍
4. 各滑差環間張力差異小
5. 輕量化避免重量彎曲張力變動
6. 容易維修保養
7. 精密鋁合金材質

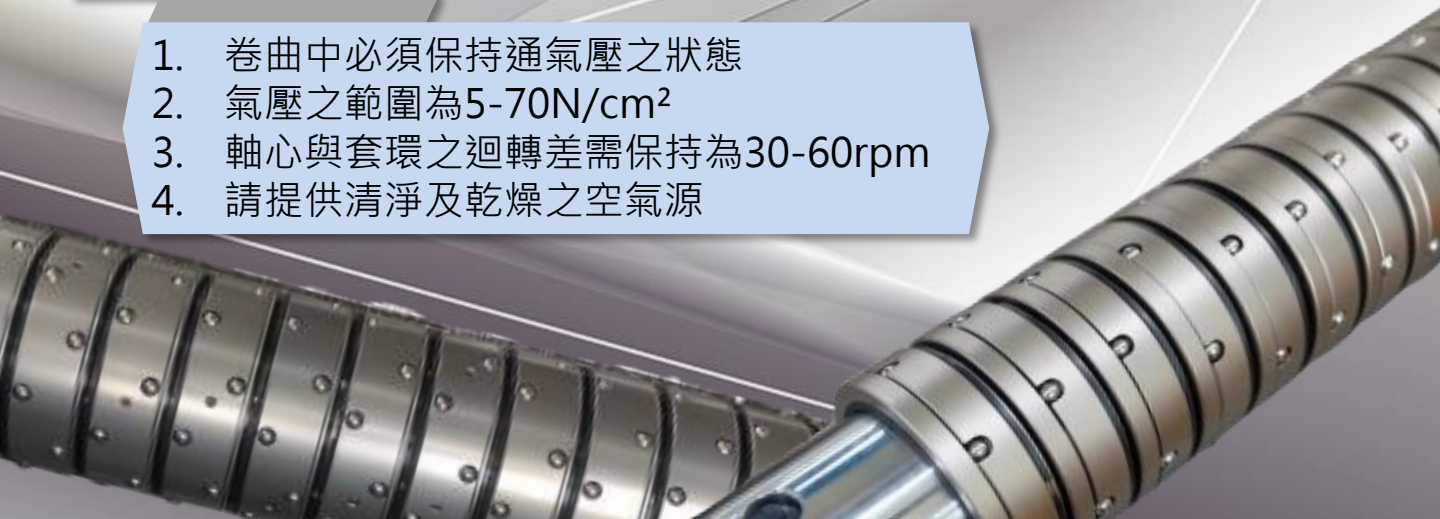


構造：

- 多個滑動套環中有中空軸心，利用套環間之培林個別滑動
- 使用氣壓控制套環下之PISTON，使得滑動環產生摩擦及扭力
- 可使用羊毛氈滑差方式
- 適用各種管材、塑膠、紙管等

使用條件：

1. 卷曲中必須保持通氣壓之狀態
2. 氣壓之範圍為5-70N/cm²
3. 軸心與套環之迴轉差需保持為30-60rpm
4. 請提供清淨及乾燥之空氣源



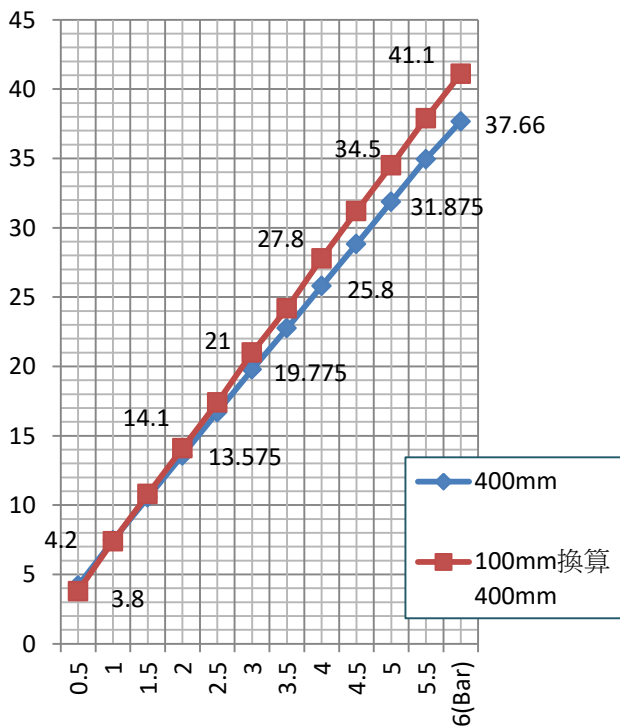
實測結果數據如下:

※實際數值會因條件不同而有所差異，以下數據僅供參考

400mm												
	0.5	1	1.5	2	2.5	3	3.5	4	4.5	5	5.5	6(Bar)
1	4	7.3	10.3	13.3	16.2	19.2	22.1	25.1	27.9	30.8	33.8	36.7
2	4.2	7.3	10.4	13.2	16.8	19.9	22.9	25.9	29.1	32	35	38.1
3	4.3	7.6	10.7	13.8	16.8	19.9	22.9	26	29.1	32.2	35.4	38.2
4(次)	4.3	7.6	10.8	14	17	20.1	23.1	26.2	29.2	32.5	35.6	38.6(KG)
400mm 平均	4.2	7.45	10.55	13.575	16.7	19.775	22.75	25.8	28.825	31.875	34.95	37.6666 7
換算 100mm	1.05	1.8625	2.6375	3.3937 5	4.175	4.9437 5	5.6875	6.45	7.2062 5	7.9687 5	8.7375	9.41666 7

100mm												
	0.5	1	1.5	2	2.5	3	3.5	4	4.5	5	5.5	6(Bar)
1	0.9	1.7	2.6	3.4	4.1	5.1	5.8	6.8	7.6	8.5	9.3	10.1
2	0.9	1.8	2.7	3.6	4.3	5.2	6	6.9	7.7	8.5	9.4	10.1
3	1	1.9	2.7	3.5	4.5	5.3	6.2	7	7.9	8.7	9.5	10.4
4(次)	1	2	2.8	3.6	4.5	5.4	6.2	7.1	8	8.8	9.7	10.5
100mm 平均	0.95	1.85	2.7	3.525	4.35	5.25	6.05	6.95	7.8	8.625	9.475	10.275
換算 400mm	3.8	7.4	10.8	14.1	17.4	21	24.2	27.8	31.2	34.5	37.9	41.1
100mm 平均 換算 100mm	0.95	1.85	2.7	3.525	4.35	5.25	6.05	6.95	7.8	8.625	9.475	10.275
Final:	1	1.85625	2.66875	3.45938	4.2625	5.09688	5.86875	6.7	7.50313	8.29688	9.10625	9.84583

400mm



100mm

